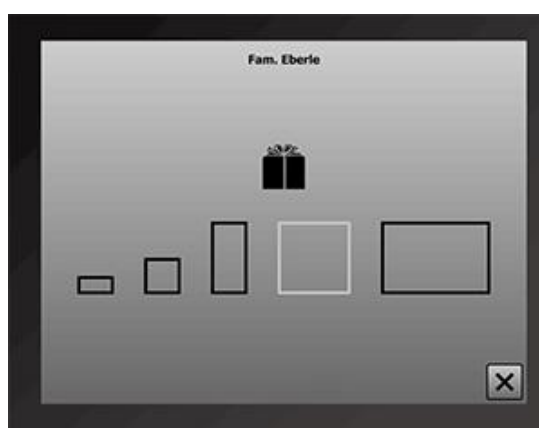


## Kurz-Anleitung Info-Terminal Paketboxen

### Vorgehen für Zusteller

1. Der Zusteller wählt auf dem Infoterminal beim Empfänger das Symbol «Paketbox» an.
2. Das Infoterminal zeigt alle verfügbaren Paketfächer an.
3. Der Zusteller wählt ein passendes Fach (Grösse XS, S, M, L oder XL) aus, worauf sich dieses öffnet.
4. Der Zusteller legt die Lieferung in die Box und schliesst die Tür.
5. Der Empfänger erhält eine SMS und/oder E-Mail.
6. Nun kann nur noch der Empfänger das Paketfach mit seiner persönlichen PIN öffnen.



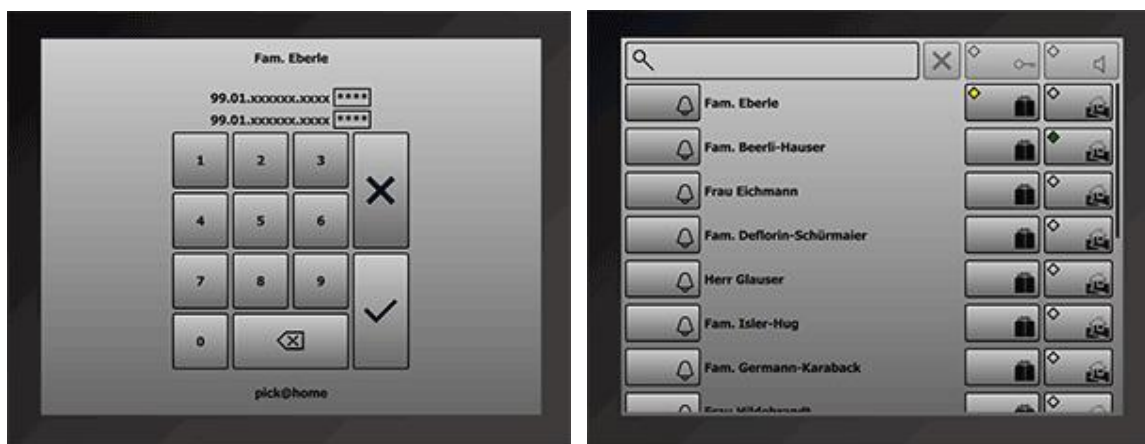
### Vorgehen für Empfänger

1. Sieht der Empfänger auf dem Infoterminal neben seinem Namen das aufleuchtende Symbol, so weiss er, dass etwas für ihn hinterlegt wurde.
2. Der Empfänger gibt seine persönliche PIN ein.
3. Das Infoterminal zeigt das Symbol «Paket erhalten» an. Mit Druck auf dieses Symbol öffnet sich das zugewiesene Paketfach.
4. Nach Entnahme der Sendung und Schliessen der Tür ist das Paketfach wieder für jeden Zusteller verfügbar.



**Paket deponieren und abholen lassen (pick@home)**

1. Der Sender meldet die Abholung online an.
2. Er hinterlegt das Paket sicher im Paketfach (PIN = die vier letzten Ziffern der Sendungsnummer).
3. Der Logistiker sieht auf seinem Scanner, dass ein Paket abgeholt werden muss.
4. Er wählt das gelb leuchtende Symbol und gibt die vier letzten Ziffern der Sendungsnummer ein.
5. Das Paketfach öffnet sich und das Paket kann entnommen werden.
6. Die Tür wird geschlossen und das Paketfach ist wieder frei verfügbar.



**Weitere Funktionen**

- Einfache Scroll- und Suchfunktion für Namen der Bewohner
- Klingelfunktion
- Änderung der persönlichen PIN
- Einfache Änderung der Namen durch den Bewohner und Verwalter
- Ton- und Bildübertragung auf Video-Innensprechstelle
- Integrierte Haustür-Öffnungsfunktion

